

**musikelectronic geithain**



**Studio- Referenz-  
Regielautsprecher  
RL 904**



# musikelectronic geithain



## Referenzklasse - Aktive Regielautsprecher von musikelectronic geithain

### Die RL-Serie

Vom kompakten Zweiweg-Monitor bis zum großen Hauptlautsprecher - wir haben den richtigen Abhörmonitor für jede professionelle Anwendung. Die Studio-Regielautsprecher der RL-Serie sind das Ergebnis langjähriger konsequenter Entwicklungsarbeit, die stets nur ein Ziel hatte: die absolut präzise und verfärbungsfreie akustische Abbildung des Eingangssignals unabhängig von der Art der Programmquelle. Hören und Messen sind die Grundlage unserer Arbeit. Profundes musikalisches Verständnis und das Wissen um die unabänderlichen Gesetze der Physik - nicht Wunderglaube jeglicher Art, schicke Trends oder Marketing-Strategien.

### Wenn man nicht alles selbst macht...

Wir sind Überzeugungstäter in Sachen Lautsprecher. Und deshalb entwickeln und fertigen wir die einzelnen Komponenten unsere Monitore selbst, von der Verstärkerelektronik bis hin zu den Schwingspulen der Chassis. Ein Produkt, das bis ins Detail aus eigener Fertigung kommt, hat für Sie als professionellen Anwender handfeste Vorteile. Und ganz nebenbei sorgt diese Strategie auch noch für hohe Kontinuität und Wertbeständigkeit unserer Produktpalette sowie für eine langfristig sichergestellte Ersatzteilversorgung. Nur so können Sie sicher sein, wertstabile

Investitionsgüter zu kaufen, die auch nach Jahren noch Ihren professionellen Erwartungen entsprechen.

### Aktiv und koaxial

Grundlage aller Regielautsprecher der RL-Serie sind die aktive Mehrwegtechnik mit integrierten analogen oder digitalen Crossover und MOSFET-Leistungsverstärkern sowie der Einsatz unserer speziellen Koaxial-Technologie. Das Ergebnis sind Lautsprecher, die hinsichtlich Ortungsschärfe, Tiefenstaffelung sowie Klirrvverhalten ihresgleichen suchen. Der Verlauf von Bündelungs- und Richtungsmaß wurde nach hörphysiologischen Gesichtspunkten optimiert.

### Aus einem Guß

Die RL-Serie besteht aus Teamspielern und nicht aus klanglichen 'Einzelgängern'. Welcher Lautsprecher Ihrer individuellen Abhörsituation optimal entspricht, ergibt sich aus der Abhörentfernung, der geforderten unteren Grenzfrequenz und dem maximalen Schalldruckpegel - aber nicht aus klanglichen Unterschieden. Beim konsequenten Einsatz der RL-Serie in Ihrem Hause erwartet Sie deshalb ein nahezu kompatibles Klangbild, ganz gleich, ob Sie gerade im Ü-Wagen oder im Hauptregieraum arbeiten.

## Aktiver Studio-Regielautsprecher RL 904

Der RL 904 ist ein universell einsetzbarer Hauptregielautsprecher für mittlere und kleine Ton-, Video- und Filmstudios, der durch die koaxiale Anordnung seiner Lautsprechersysteme eine hohe Natürlichkeit und Homogenität der punktförmigen Schallquellenabbildung gewährleistet. Das auf mittlere Hörabstände optimierte Bündelungsmaß garantiert dabei eine ausgezeichnete Tiefenstaffelung und Klangfarbenneutralität. Der Lautsprecher zeichnet sich auch bei hohem Abhörpegel durch ungewöhnlich geringe nichtlineare Verzerrungen aus. Das auf eine hohe Impulstreue abgestimmte Bassreflexsystem macht eine niedrige untere Grenzfrequenz von 40 Hz möglich. Das gesamte System ist zudem gruppenlaufzeitoptimiert.

Der zweikanalige MOSFET-Leistungsverstärker mit elektronischer Frequenzweiche ist in die Gehäuserückseite integriert und kann zu Servicezwecken ausgeschwenkt werden.

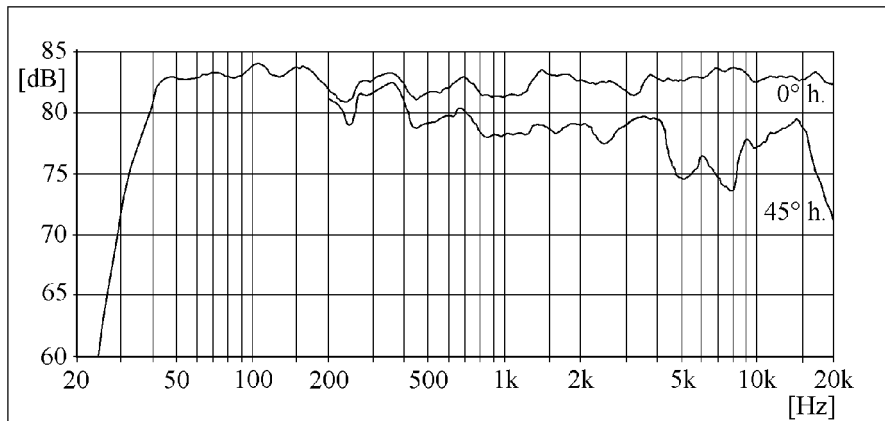
Das Erreichen der Übersteuerungsgrenze wird durch eine intermittierend leuchtende LED signalisiert. Bei Überschreiten des Maximalpegels wird der Ausgangspegel um 20 dB gedämpft, um die Komponenten vor Überlastung zu schützen.

Das Lautsprechersystem kann um 90 Grad gedreht werden, um sowohl stehenden als auch liegenden Einsatz des Lautsprechers zu ermöglichen. Zur Anpassung des Übertragungsverlaufes an die akustischen Gegebenheiten des Wiedergaberaumes und der Aufstellungsbedingungen ist eine tieffrequente Ortsanpassung in zwei stufenlos einstellbaren Frequenzbändern möglich.

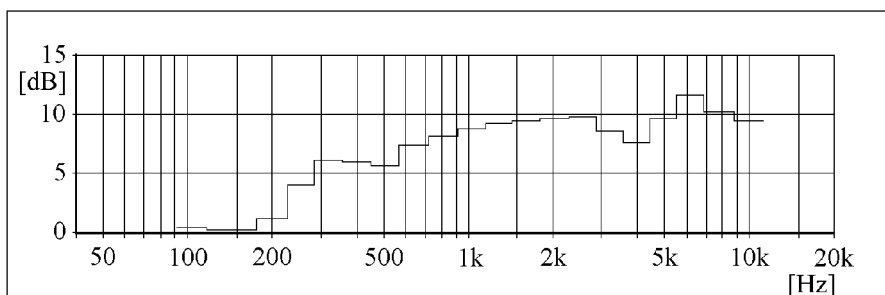
Verschiedene Spezialstative und Halterungen sind als Zubehör lieferbar; entsprechende Befestigungselemente sind in das Lautsprechergehäuse integriert. Auf Wunsch kann der Lautsprecher magnetisch streufeldminimiert geliefert werden.

## Technische Daten

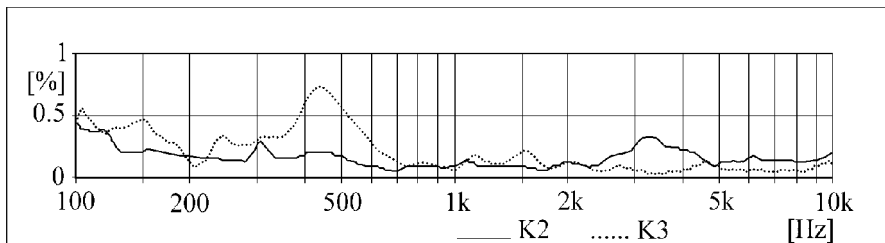
|   |  |
|---|--|
| Einsatzbereich  | Regielautsprecher für kleine und mittlere Audio-, Video- und Filmstudios, Ü-Wagen, Surroundanlagen sowie 5-Kanal-Anwendungen |
| Maximaler Schallpegel   | 106 dB / r =1 m  |
| Übertragungsbereich   | 40 Hz....20 kHz ± 3 dB   |
| Kalibrierung<br>akustischer Ausgangspegel<br>bei $P_E = -14$ dBu          | 83 dB / r =1 m   |
| Bündlungsmaß im Bereich<br>von 100 Hz....10 kHz                           | von 1 auf 8 dB steigend  |
| Eingangsgeräuschkpegel  | 7 dB (A) / r =1 m  |
| Klirrdämpfung<br>gemessen bei 90 dB / r =1m<br>im Bereich 100 Hz...10 kHz | 40 dB  |
| Nenneingangspegel   | + 6 dBu kalibrierbar   |
| Eingangsimpedanz  | 10 kOhm RC - symmetrisch   |
| Nennausgangsleistung der<br>MOSFET - Endstufe                             |  |
| Tiefton   | 100 Watt an 4 Ohm  |
| Hochton   | 100 Watt an 4 Ohm  |
| Elektronische Frequenzweiche<br>Übernahmefrequenz                         | 2,5 kHz  |
| Betriebsspannung  | 230 Volt ~ ±10% ; 50 .... 60 Hz  |
| Leistungsaufnahme   | max. 160 Watt bei Vollaussteuerung   |
| Betriebsanzeige   | LED auf Frontseite   |
| Eingangsbuchse  | XLR 3F   |
| Netzanschluss   | Euro - Kaltgerätedose  |
| Abmessungen H x B x T in mm   | 398 x 254 x 345  |
| Gewicht   | 16 kg ; magnetisch geschirmt 18 kg   |
| Klimatische Bedingungen   |  |
| Arbeitstemperaturbereich  | +15°C .... +35°C   |
| Lagertemperaturbereich  | -25°C .... +45°C   |
| Relative Luftfeuchte  | 45 .... 75 %   |
| Lautsprecherbestückung  |  |
| Tiefton   | 160 mm Konus   |
| Hochton   | 25 mm Kalotte  |
| Magnetische Abschirmung   | optional   |
| Gehäuseausführung   | MDF Esche furniert schwarz<br>andere Furnierarten auf Wunsch   |



Freifeldübertragungskurve



Bündelungsmaß



Klirrkomponenten  $P_A = 90$  dB



## **musikelectronic geithain gmbh**

**STUDIOTECHNIK - BESCHALLUNGSTECHNIK**

Nikolaistrasse 7

04643 Geithain

Germany

Tel: (+49) 34341 3110

Fax: (+49) 34341 31144

e-mail: [info@me-geithain.de](mailto:info@me-geithain.de)